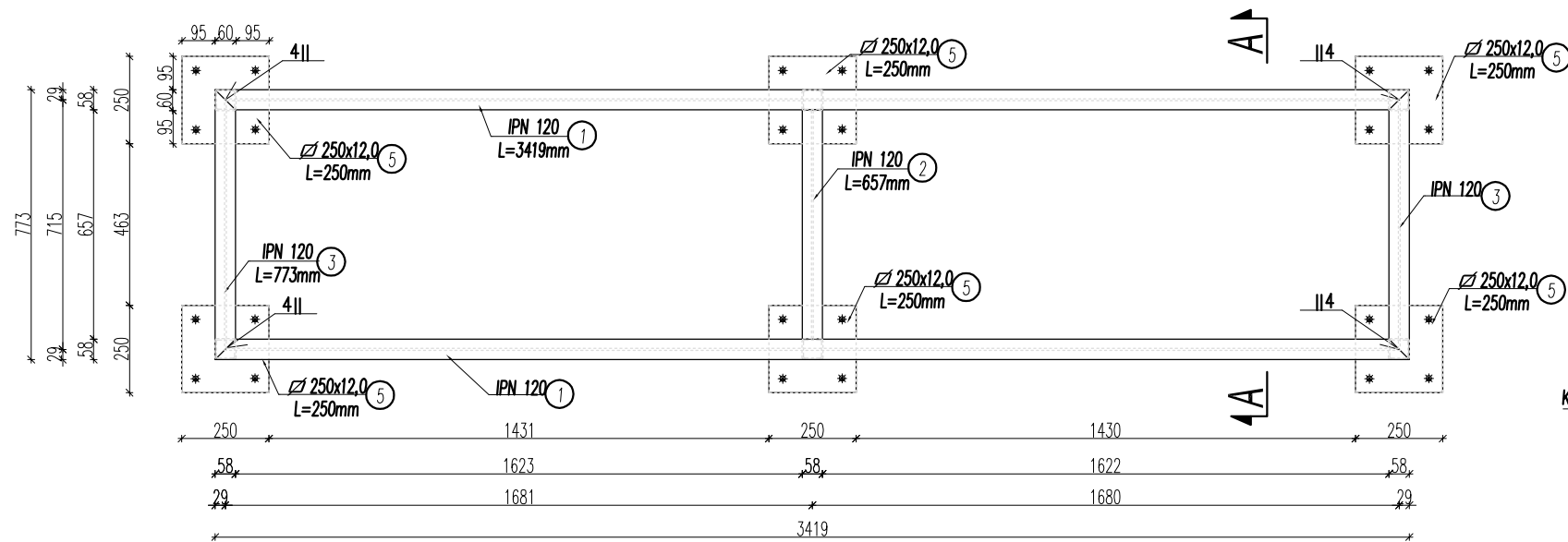
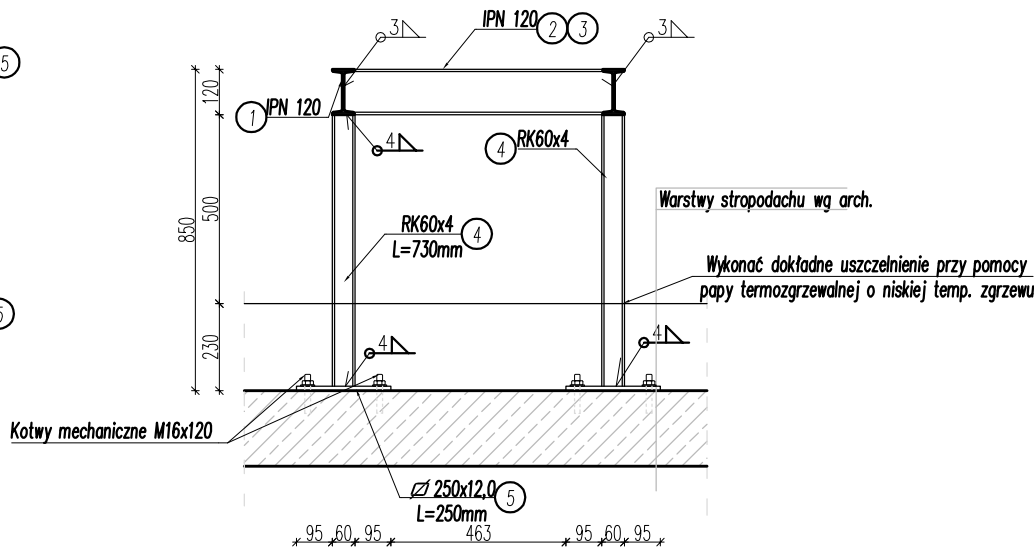


Poz.6.1. Pomost techniczny szt.1 skala 1:20



Przekrój "A-A" skala 1:20



ZESTAWIENIE STALI						
Nazwa elementu	Numer elementu	Długość [mm]	Ilość			
			Ciężar elementu [kg/mb.]	Elementów [szt.]	Łącznie [m]	Ciężar całkowity [kg]
PT-Poz.6.1 / 1 sztuka						
IPN 120	1	3419	11,1	2	6,84	75,90
IPN 120	2	657	11,1	1	0,66	7,29
IPN 120	3	773	11,1	2	1,55	17,16
RK60x4	4	730	6,9	6	4,38	30,22
Blacha 250x12	5	250	23,55	6	1,50	35,33
			RAZEM [kg]			166

STAL: S355  
UWAGA: PO WYBRANIU DOSTAWCY CENTRAL WENTYLACYJNYCH ZWERYFIKOWAĆ WYMIARY POMOSTÓW TECHNICZNYCH

KUBATUROWE SP. Z O.O.		
Plac Bankowy 2		
00-095 Warszawa		
TEMAT:	BUDOWA DOCELOWEJ SIEDZIBY PLACÓWKI TERENOWEJ KRUS W OSTROWI MAZOWIECKIEJ WRAZ Z ZAGOSPODAROWANIEM TERENU ORAZ INFRASTRUKTURĄ TOWARZYSZĄCĄ	
INWESTOR:	KASA ROLNICZEGO UBEZPIECZENIA SPOŁECZNEGO, UL. MIŃSKA 25, 03-808 WARSZAWA	BRANŻA:
ADRES:	DZ. NR 3420/12 OSTRÓW MAZOWIECKA, JEDN. EWID. 141601_1 OSTRÓW MAZOWIECKA, OBRĘB 0001 OSTRÓW MAZOWIECKA	KONSTRUKCJA
NAZWA RYS.	POMOSTY TECHNICZNE	SKALA: 1:20
STADIUM:	PROJEKT WYKONAWCZY	DATA: 05.08.2019
PROJEKTANT:	mgr inż. Sebastian Radziszewski KUP/0021/PWOK/11	NR K5 RYS.
SPRAWDZAJĄCY:	mgr inż. Jakub Słupski KUP/0006/PBKb/18	